

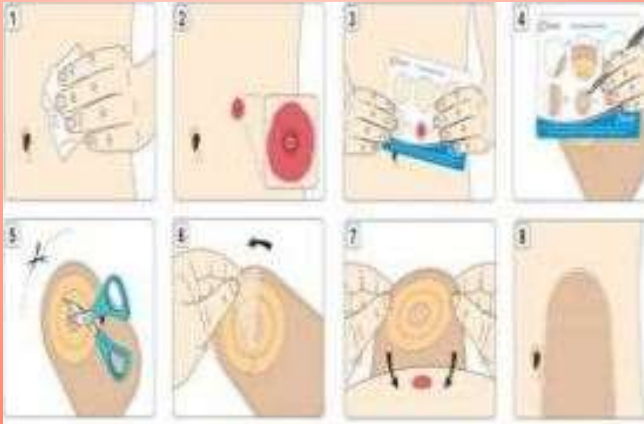
کلستومی چیست؟

کلستومی سوراخی است که در کولون با استفاده از جراحی ایجاد می شود. بعد از اینکه این سوراخ ایجاد شد کولون به سطح شکم آورده می شود تا امکان خروج مدفوع از بدن شما فراهم گردد. به این سوراخ در سطح شکم استوما می گویند. مدفوع از کولون و از طریق این سوراخ به داخل یک کیسه قابل تعویض و قابل شستشو می آید. این کیسه به پوست به دلیل چسبی که دارد متصل می شود. لازم است بدانید اندازه کلستومی بعد از عمل جراحی بزرگ و متورم است که با گذشت چندین هفته و بهبودی کامل، اندازه آن کوچکتر خواهد شد. برای عادت کردن به این وضعیت معمولاً حدود شش ماه وقت لازم دارید.

چگونه از کلستومی مراقبت کنیم؟

۱ - قبل از هر بار استفاده از کیسه کلستومی اطراف آن را از نظر هرگونه تورم، قرمزی، التهاب و یا حساسیت اطراف آن و محل استوما را از نظر خونریزی، کبودی و عفونت و بوی نامطبوع را به دقت بررسی و در صورت مشاهده هر کدام از موارد ذکر شده به پزشک معالج اطلاع دهید ۲- توجه داشته باشید سوراخ وسط کلستومی باید درست در ناحیه وسط کیسه کلستومی قرار گیرد. سوراخ کیسه کلستومی بایستی به اندازه دهانه سوراخ روده در سطح شکم باشد و در صورت کوچک بودن سوراخ کیسه کلستومی را برش زده و اندازه نمایید

۳- هر سه روز یکبار با انگشت سبابه داخل استومی را باز کنید
۴- برنامه زندگی شما بایستی منظم باشد زمان معینی برای غذا خوردن، خوابیدن و شستشوی کلستومی و داشته باشید، تا خللی در زندگی شما ایجاد نگردد چنین وضعی به منظم شدن زمان خروج مدفوع از کلستومی کمک خواهد کرد ۵- کیسه را هیچ گاه با فشار جدا نکنید، بلکه اول پوست اطراف کیسه را مرطوب نموده، سپس به آرامی آن را جدا نمایید. در این موقعیت پوست اطراف را ماساژ ندهید، زیرا باعث آزدگی پوست خواهد شد. بهتر است آن را با آب ولرم شسته و سپس با پنبه خشک نمایید.



بیمارستان نیمه شعبان

بخش جراحی

مراقبت از کلستومی



ادرس: کرمان - بلوار ۲۲ بهمن

چهارراه شعبانیه

تلفن: ۹۸-۹۸۸۱۹۸۸۳۳۳۲

شماره دورنگار: ۰۳۴۳۳۳۱۲۱۴۵

تهیه و تدوین: زهرا ظهیری

۶- سوراخ روده (استومی) که در روی شکم ایجاد شده است را بطور مرتب یک ساعت بعد از صرف غذا شستشو دهید این کار باعث تحریک امواج دودی و سهولت در اجابت مزاج و منظم شدن زمان دفع می گردد . حرارت آبی که برای شستشوی کلتومی استفاده می شود بایستی مطابق حرارت بدن و یا کمی کمتر از آن باشد.

۷- در موقع چسباندن کیسه، رطوبت اضافی اطراف استوما را خشک کرده سپس کیسه کلتومی را چسبانده و به مدت ۳۰ ثانیه محکم آن را به پوست فشار دهید .

۸- در ۴-۶ هفته اول بعد از عمل از برداشتن اجسام سنگین خودداری کنید.

۹- باید بدانید فعالیت جنسی بر روی کلتومی اثر خاصی ندارد یک خانم نیز با داشتن کلتومی میتواند براحتهی حامله شود 10- پوست اطراف استوما را بایستی با ملایمت و با استفاده از پارچه نرم و با صابون ساده و یا حلالی بی خطر شستشو داده و تمیز کرد 11- اگر سوراخ کلتومی در سطح چپ شکم است هر ۲-۳ روز یکبار شستشو ضرورت

دارد 12- رادیوگرافی ها و آزمایشات مربوطه به خود را نگهداری نمایید 1۳- رژیم غذایی متعادل و سرشار از پروتئین ضروری است 1۴- بهتر است رژیم غذایی کم باقیمانده باشد تا حجم مدفوع ۲۴ساعته کم گردد 1۵- از خوردن غذاهایی مثل گل کلم، آجیل، ذرت، حبوبات، کلم شور و ترش که تولید گاز می کند و همچنین مصرف نوشابه های گازدار و جویدن آدامس و بلع هوا بواسطه تند غذا خوردن پرهیز شود. در صورت بروز حساسیت قبل از حذف

هر غذا چند روز تحمل کنید زیرا ممکن است حساسیت اولیه بعد از چند روز برطرف شود ۱۶- مواد غذایی مثل کلم، پیاز، ماهی بوی بد تولید کرده و ماست، دوغ و جعفری و اسفناج آب پرتقال و آب گوجه فرنگی خوشبوکننده گوارش است.

۱۷- چون در تابستان مایعات فراوانی از طریق تعریق و کلتومی دفع می شود، لازم است مایعات بیشتری مصرف نمایید (۶-۸ لیوان در روز)

۱۸- گر مدفوع بیش از حد آبکی باشد غذاهای مثل گندم سبوس دار، حبوبات، ذرت و آجیل را کمتر مصرف نمایید. اگر مدفوع سفت باشد افزایش مصرف نمک باعث جذب آب و سهولت دفع خواهد شد. در صورت یبوست آب گلایی و آب انگور استفاده کنید .

۱۹- در صورت نیاز و تمایل به مصرف حبوبات بهتر است حبوبات خام را به مدت ۴۵ دقیقه در آب سرد خیساند پس از آن طبخ نمود تا نفخ ایجاد ننماید.

نحوه تعویض و شستشوی کیسه:

شما می توانید با کیسه یا بدون کلتومی براحتهی حمام کرده ولی توجه داشته باشید بقایای صابون باید به داخل محل کلتومی شما داخل نشود بهتر است از صابونهای بدون چربی استفاده گردد. داشتن کلتومی هیچ گونه مانعی در جهت فعالیتهای روزانه فرد ایجاد نمی کند

1- زمانی که یک سوم کیسه پر می شود باید تخلیه گردد. تا حجم وسنگینی آن باعث کنده شدن کیسه نشود.

۲- بهترین وضعیت قرارگرفتن برای شستشوی کلتومی حالت نشسته است

۳- ست سرم (شیلنگ سرم) را به سرم شستشو متصل کنید

۴- سرم را بر روی گیره یا پایه سرم داخل سرویس بهداشتی آویزان کنید. سرم را هواگیری کنید(وارد شدن هوا به داخل روده موجب درد می شود).

۵- دستکش بپوشید . کیسه قبلی را به آرامی جدا کنید.

۶- سر ست سرم را با ژل لوپریکانت نرم کنید و به آرامی وارد استوما نمائید(بیش از ۸ سانتیمتر وارد نشوید)

۷- با سرعت ملایمی سرم را طی ۵ تا ۱۰ دقیقه وارد روده کنید. دفعات اول ۳۰۰ سی سی و در دفعات بعدی ۵۰۰ سی سی تا ۱۰۰۰ سی سی مایع جهت شستشو استعمال شود. پس از وارد شدن مایع، شیر شیلنگ را ببندید و ۱۵ ثانیه مکث کنیدو سر شیلنگ را خارج کنید

۸- محتویات(مدفوع ، آب و گاز، طی مدت ۱۰ تا ۱۵ دقیقه تخلیه خواهد شد) کمی زور زدن می تواند به تخلیه بهتر کمک کند .

۹- محل استوما را با آب و صابون بچه شستشو نموده و خشک کنید . کیسه کلتومی جدید را منطبق با قطر استوما با قیچی ببرید و آماده نمائید و بچسبانید . ۱۰- چسب کیسه کلتومی را ۱۳ ثانیه فشار دهید تا کاملا بچسبد.